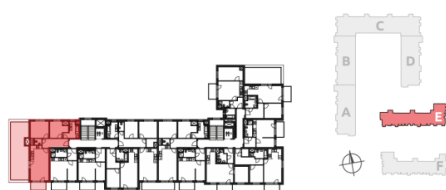
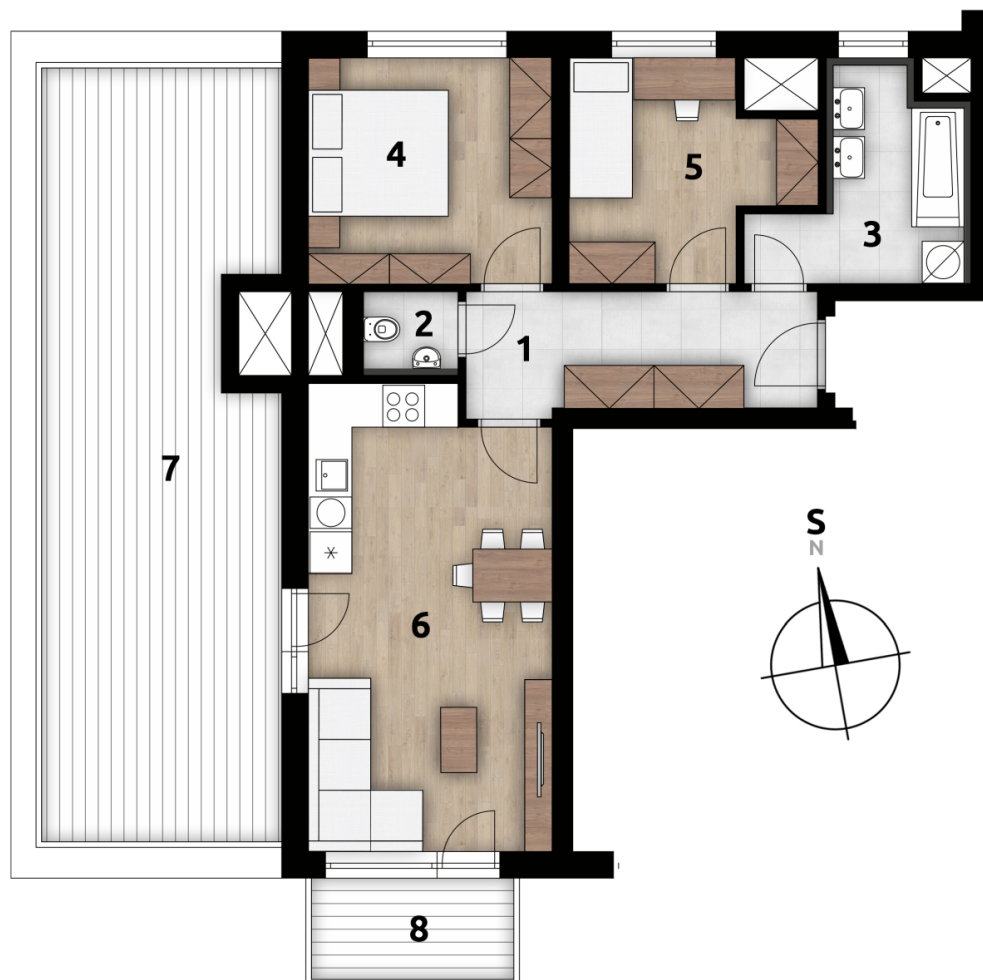


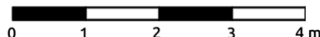


BYT E712

APARTMENT E712



NADZEMNÍ PODLAŽÍ
FLOOR 7



Dům E

Podlaží 7.NP

Dispozice 3+kk

Jednotka E712

| Číslo | Místnost | m ² |
|-------|------------------|----------------|
| 1 | Předsíň | 8,8 |
| 2 | Wc | 1,5 |
| 3 | Koupelna | 6,4 |
| 4 | Ložnice | 11,1 |
| 5 | Pokoj | 9 |
| 6 | Obývací pokoj+kk | 22,6 |
| 7 | Terasa | 40,7 |
| 8 | Balkon | 4,10 |

Plocha jednotky * 65,1

* Podlahová plocha ve smyslu nařízení vlády č.366/2013 sb., tedy půdorysná plocha všech svislých nosných a nenosných konstrukcí uvnitř bytu.

Všechny informace a vyobrazení jsou pouze orientační.