

Dům B

Podlaží 3.NP

Typ bytu 3+kk

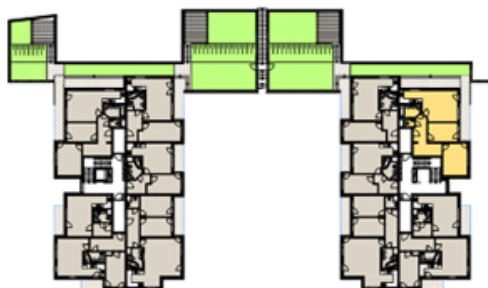
Byt B31

| Číslo | Místnost | m ² |
|-------|------------------|----------------|
| 1 | Předsíň | 13,31 |
| 2 | Wc | 1,44 |
| 3 | Koupelna | 4,88 |
| 4 | Ložnice | 14,83 |
| 5 | Pokoje | 10,61 |
| 6 | Obývací pokoj+kk | 25,67 |
| 7 | Terasa | 15 |
| 8 | Předzahrádka | 15,3 |
| 9 | Balkon | 9,7 |

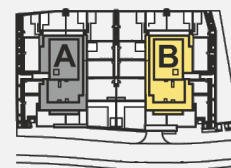
Plocha bytu * 75,7

* Podlahová plocha ve smyslu nařízení vlády č.366/2013 sb., tedy půdorysná plocha všech místností bytu včetně půdorysné plochy všech svislých nosných a nenosných konstrukcí uvnitř bytu.

Všechny informace a vyobrazení jsou pouze orientační.



Pozice bytu v podlaží - 3. NP



Orientace domu v rámci areálu