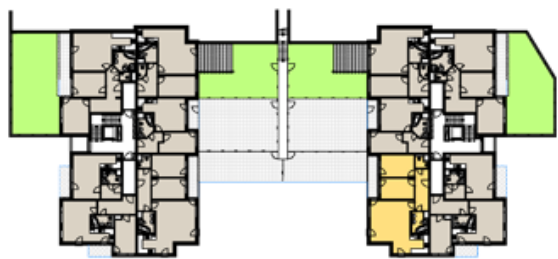


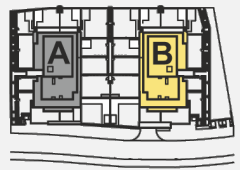
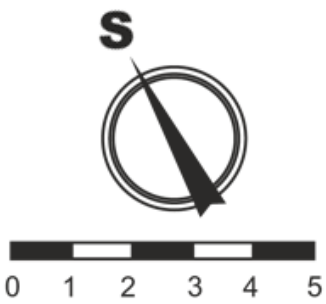
Dům	B	
Podlaží	2.NP	
Typ bytu	3+kk	
Byt	B24	
Číslo	Místnost	m ²
1	Předsíň	9,12
2	Wc	2
3	Koupelna	5,25
4	Ložnice	11,97
5	Pokoј	11,18
6	Obývací pokoj+kk	36,35
7	Terasa	35,6
8	Balkon	7
Plocha bytu *		81,4

* Podlahová plocha ve smyslu nařízení vlády č.366/2013 sb., tedy půdorysná plocha všech místností bytu včetně půdorysné plochy všech svislých nosných a nenosných konstrukcí uvnitř bytu.

Všechny informace a vyobrazení jsou pouze orientační.



Pozice bytu v podlaží - 2. NP



Orientace domu v rámci areálu